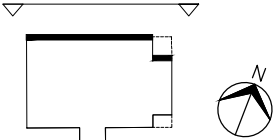
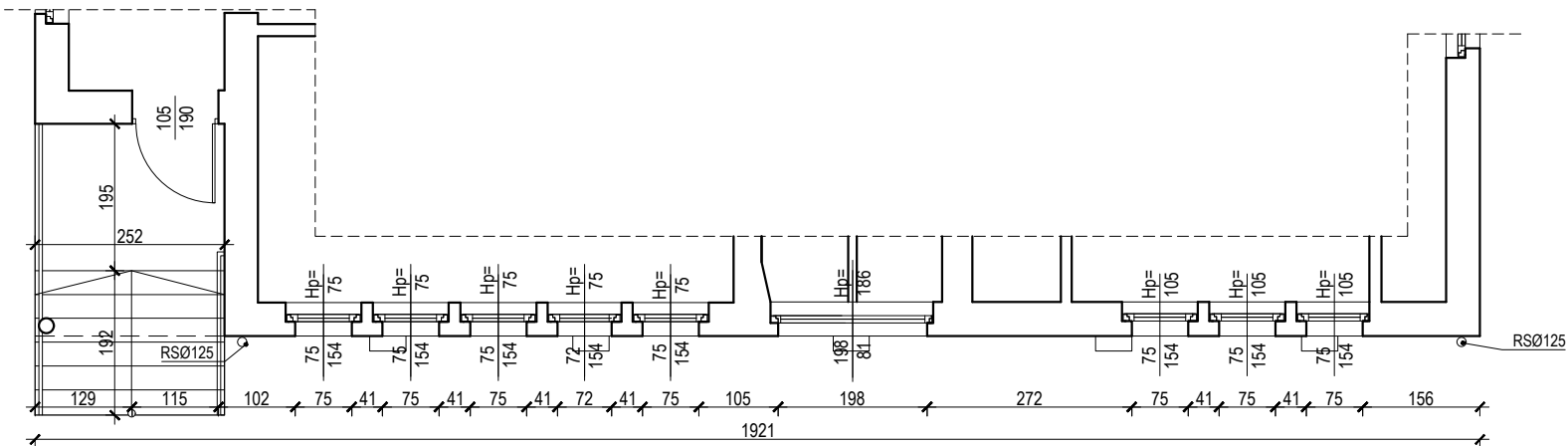
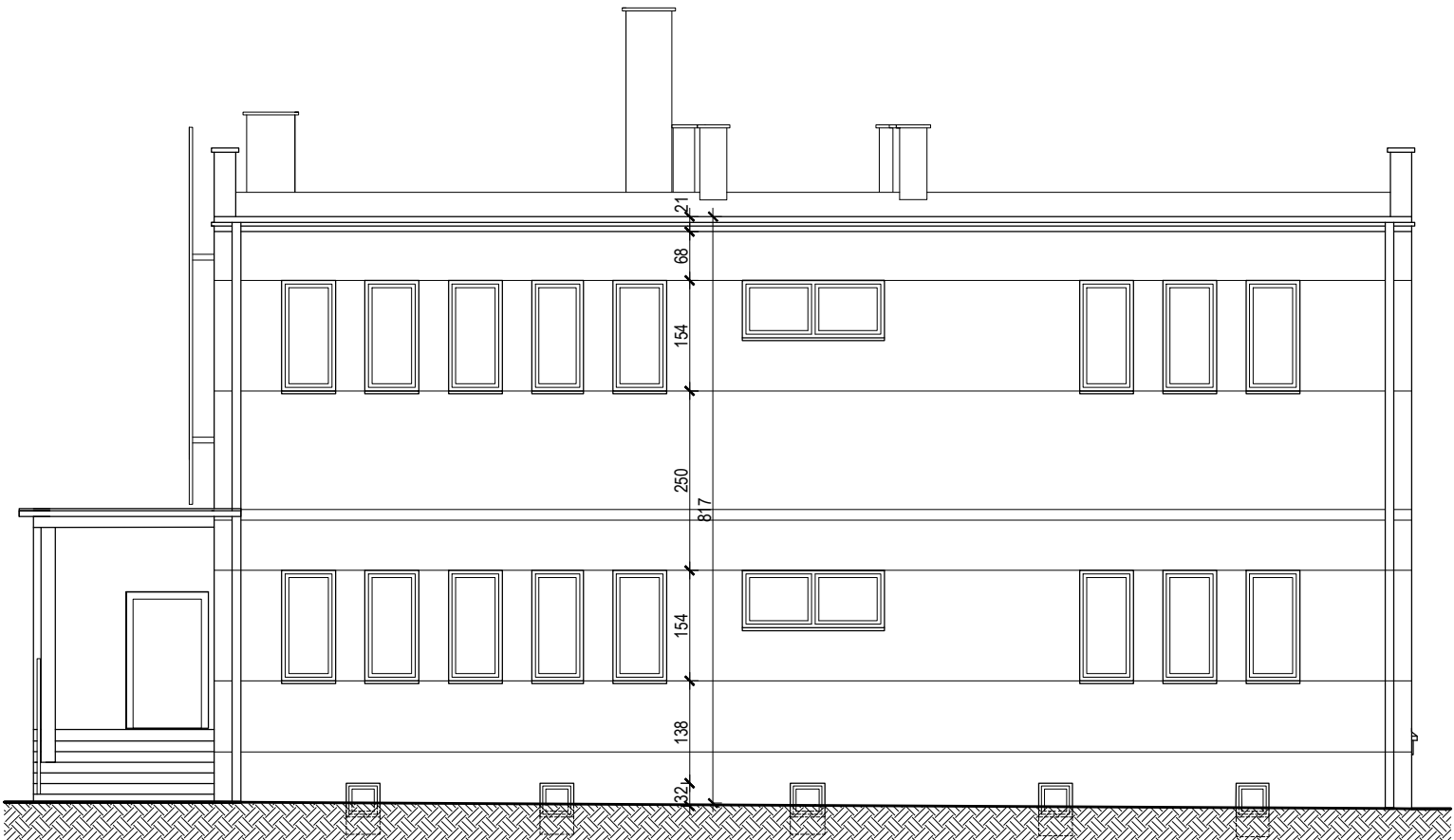


ELEWACJA FRONTOWA - PÓŁNOCNA

skala 1:100



LOKALIZACJA



RZUT NA POZIOMIE PARTERU

JEDNOSTKA PROJEKTOWA	SEMPER POWER Sp. z o.o., ul. Główna 7, 42-693 Krupski Młyn				
ZADANIE INWESTYCYJNE	TERMOMODERNIZACJA OBIEKTÓW GMINNYCH W KUŹNI RACIBORSKIEJ				
PROJEKTANT	IMIĘ I NAZWISKO	NR UPR.	SPECJALNOŚĆ	PODPIS	DATA
	mgr inż. arch. Aleksandra Łukasiewicz	12/08/ SŁOKK	arch.		V. 2018r.
OBIEKT	Przedszkole w Rudach ul. Raciborska 17, 47-430 Rudy			FAZA	PBW
INWESTOR	Gmina Kuźnia Raciborska ul. Słowackiego 4, 47-420 Kuźnia Raciborska			SKALA	1:100
TEMAT	PROJEKT BUDOWLANO-WYKONAWCZY TERMOMODERNIZACJI BUDYNKU PRZEDSZKOLA W MIEJSCOWOŚCI RUDY PRZY UL. RACIBORSKIEJ 17			BRANŻA	arch.
NAZWA RYSUNKU	INWENTARYZACJA - ELEWACJA PÓŁNOCNA			NR RYS.	I_6